

## Welche Notenwerte unterscheiden wir?

Ein Note zeit an, wie lang ein Ton ist. Ja nach Tondauer sehen die Noten verschieden aus und haben unterschiedliche Bezeichnungen.

- **Achtelnote** (Dauer: 1/ 2 Schlag)
- **Viertelnote** (Dauer: 1 Schlag)
- **halbe Note** (Dauer: 2 Schläge)
- **ganze Note** (Dauer: 4 Schläge)

## Was sind Notenschlüssel?

Notenschlüssel geben in der Musik an, auf welcher Notenlinie ein Ton liegt.

Wir die beiden wichtigsten Notenschlüssel sind:

- **Violinschlüssel**, auch **G-Schlüssel** genannt (um ihn geht es in unseren Arbeitsblättern, er wird am häufigsten verwendet)
- **Bassschlüssel**, auch **F-Schlüssel** genannt

Außerdem gibt es auch noch diese Notenschlüssel:

- **Altschlüssel**
- **Tenorschlüssel**

# Notenwerte1

Eine Note zeigt an, wie lang ein Ton ist. Je nach Dauer sehen sie verschieden aus.

1. Setze ein: Notenhals Notenkopf Fähnchen



Name der Note	Aussehen	Dauer der Schläge	Schreibe die Note 3 mal
ganze Note		1 2 3 4	
halbe Note		1 2	
Viertelnote		1	
Achtelnote		$\frac{1}{2}$	

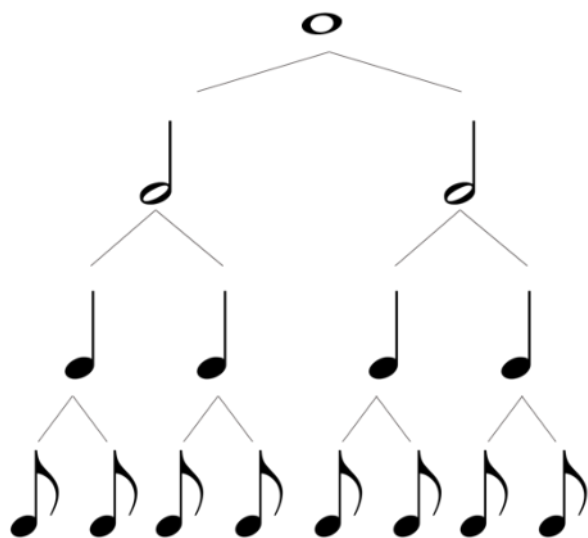
Verändere die Notenköpfe passend zur Aussage:

Zwei halbe Noten:	
Vier Achtelnoten:	
Zwei Viertelnoten und drei Achtelnoten:	
Eine ganze Note und vier Viertelnoten:	
Vier Achtelnoten und eine halbe Note:	

## Notenwerte2

Das Notenhaus zeigt dir, wie du Notenwerte durch andere ersetzen kannst.

1. Setze ein: Achtelnote halbe Note Viertelnote ganze Note




---



---



---



---

Welche anderen Notenwerte kannst du einsetzen, damit die Waage im Gleichgewicht ist? Es gibt mehrere Möglichkeiten.

